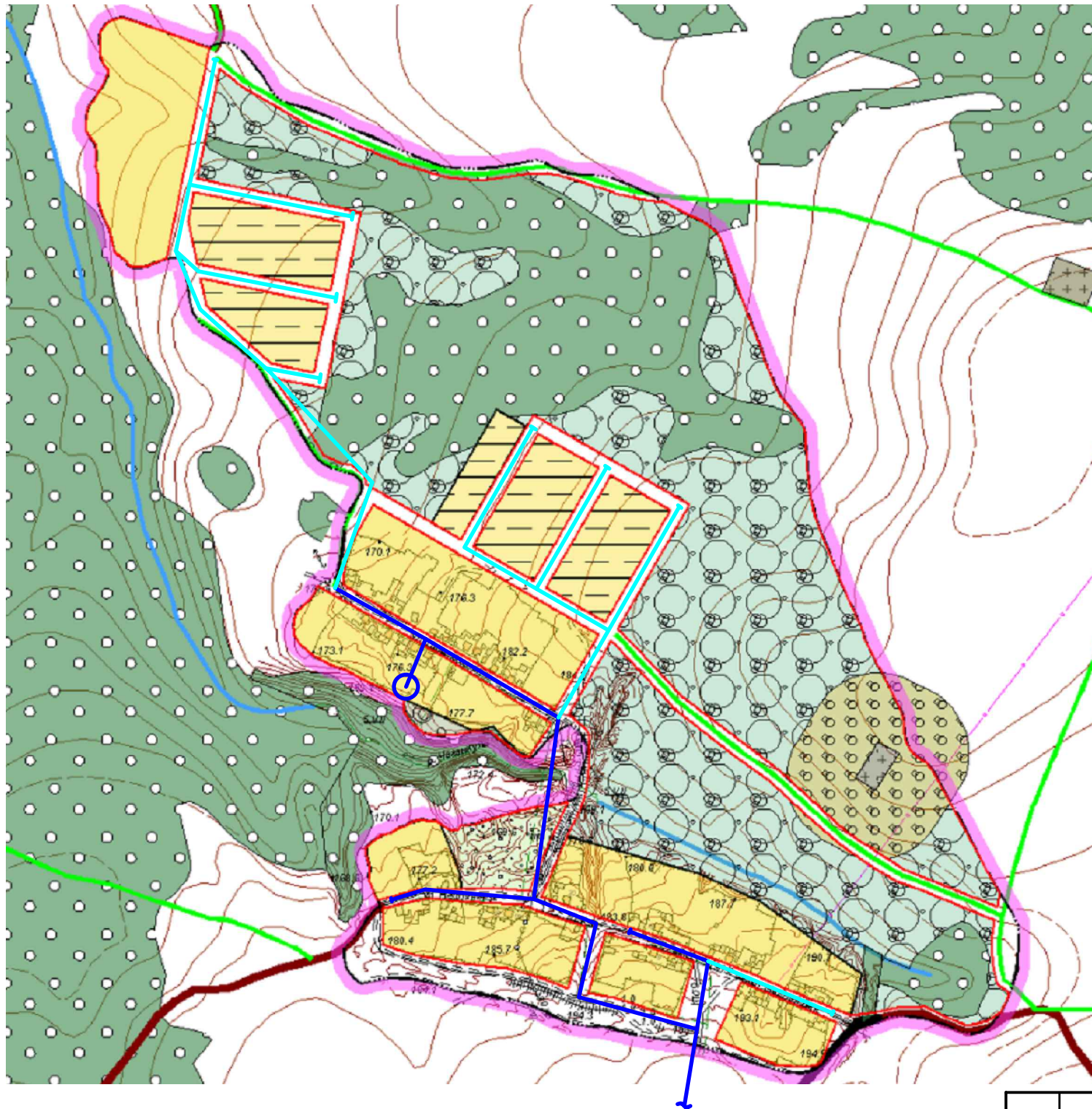


Схема водоснабжения д. Чангакуль, Янаульского района, РБ



УСЛОВНЫЕ ОБОЗНАЧЕНИЯ:

- - водонапорная башня
- - существующий водопровод
- - проектируемый водовод

**В проектируемом водопроводе принимаем стальные трубы Ø76, h-2м.
Ориентировочная протяженность проектируемого водопровода составит 7500м**

						2014 - 172-ПД/ ГЧ		
						Схема водоснабжения сельского поселения Воядинский сельсовет муниципального района Янаульский район РБ		
изм	кол	лист	док	подпись	дат			стадия
Исполнитель		Федоров						П
ГИП								
Нач.отд.		Нургалиева						
						д.Чангакуль, план сети		МУП "Архитектура и градостроительство"