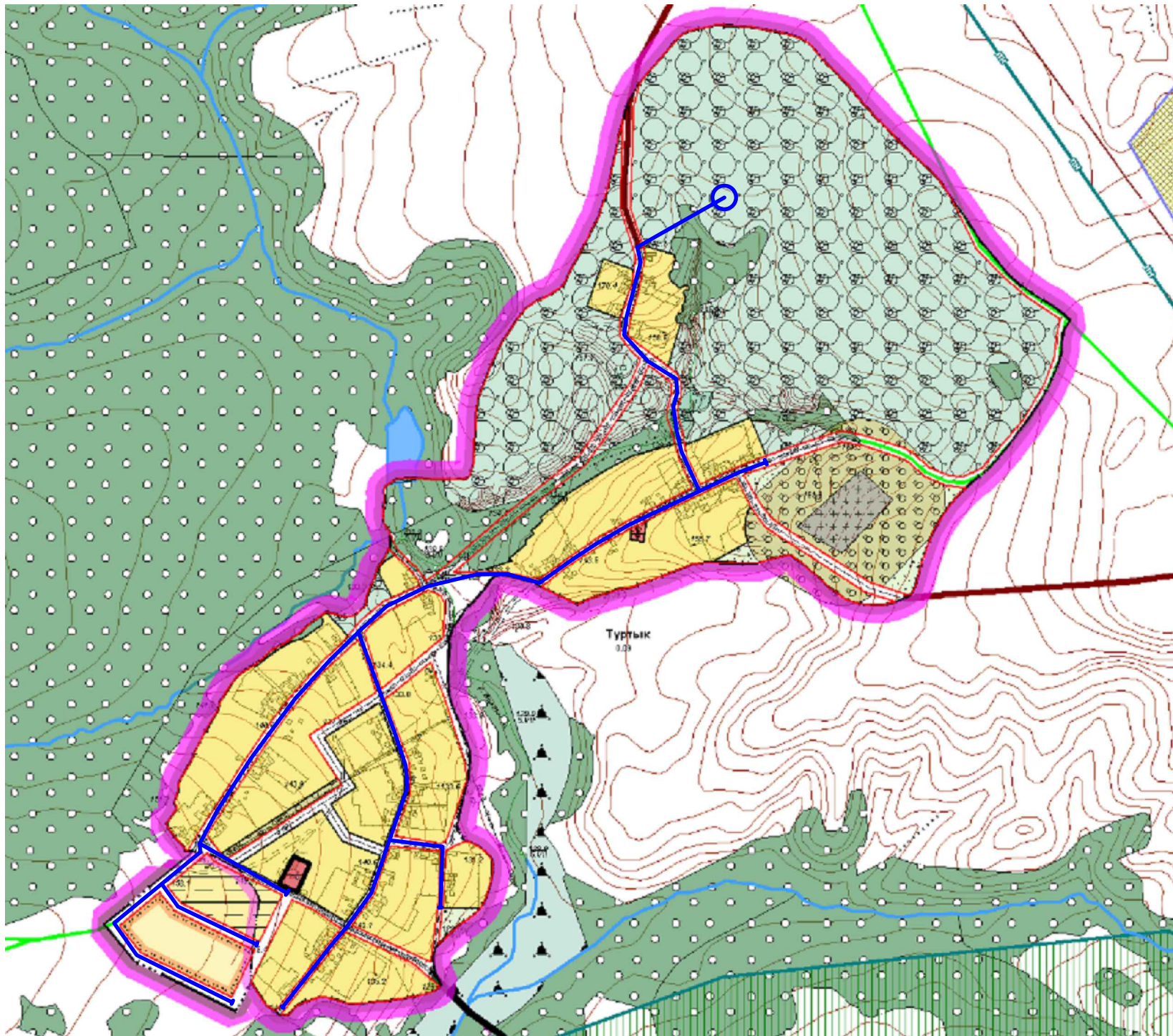


**Схема водоснабжения с. Туртык,  
Янаульского района, РБ**



**УСЛОВНЫЕ ОБОЗНАЧЕНИЯ:**

- водонапорная башня
- проектируемый водовод

**В проектируемом водопроводе принимаем стальные трубы Ø76, h-2м.  
Ориентировочная протяженность проектируемого водопровода составит 4300м**

						2014 - 172-ПД/ ГЧ			
						Схема водоснабжения сельского поселения Воядинский сельсовет муниципального района Янаульский район РБ			
изм	кол	лист	док	подпись	дат		стадия	лист	листов
				Исполнитель	Федоров		П		
				ГИП					
				Нач.отд.	Нургалиева				
						с.Туртык, план сети		<b>МУП "Архитектура и градостроительство"</b>	